

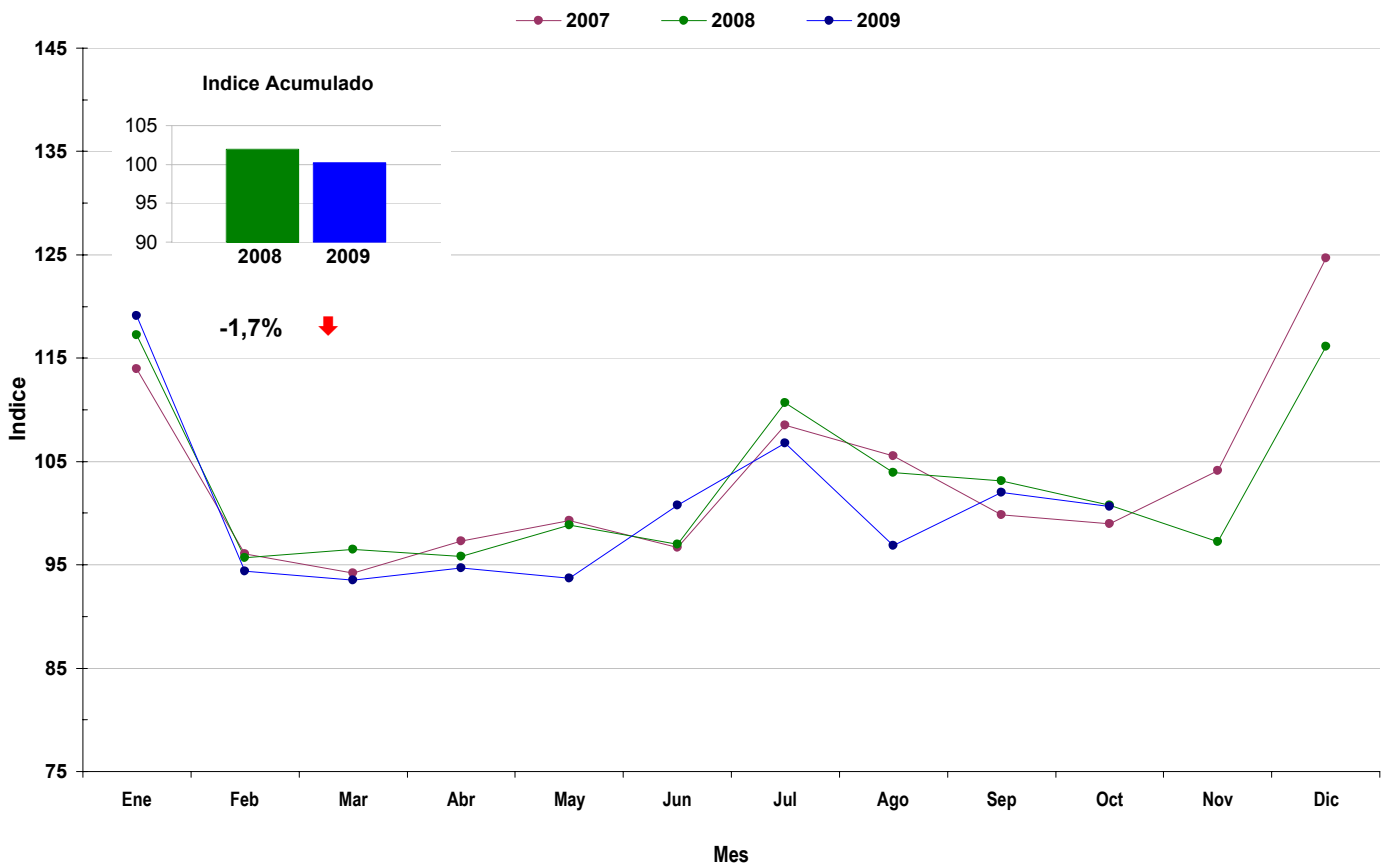
Octubre 2009

Variación Porcentual

	Mayo	Junio	Julio	Agosto	Septiembre	Octubre
Indice FootFall	93,68	100,80	106,79	96,87	102,02	100,66
Variación Mensual	-1,1% ↓	7,6% ↑	5,9% ↑	-9,3% ↓	5,3% ↑	-1,3% ↓
Variación Anual	-5,2% ↓	4,0% ↑	-3,5% ↓	-6,8% ↓	-1,1% ↓	-0,1% ↓

Indice FootFall - España

Indice FootFall - España



Basado en el mes de Noviembre 2002, con un índice de 100

El Índice Experian FootFall consiste en un indicador nacional de afluencia media de visitantes por centro Centro Comercial en España que se publica mensualmente. Basado en una lista representativa de Centros Comerciales y Tiendas de Retail a través de la geografía española, muestra la variación nacional, mensual y anual, de afluencia y la progresión de la desviación desde Noviembre del año 2002.